

## NOTE INFORMATIVE

Prima di effettuare la scelta del prodotto è opportuno leggere le Note informative di seguito riportate:

[IG 01 - NOTE INFORMATIVE LISTONE GIORDANO](#)



## LISTONE GIORDANO® NATURAL GENIUS FOXTROT | Design Matteo Nunziati

Rivestimento a pavimento multistrato di alta gamma costituito da uno strato a vista e da uno strato di supporto tecnologico in legno multistrato a fibre incrociate.

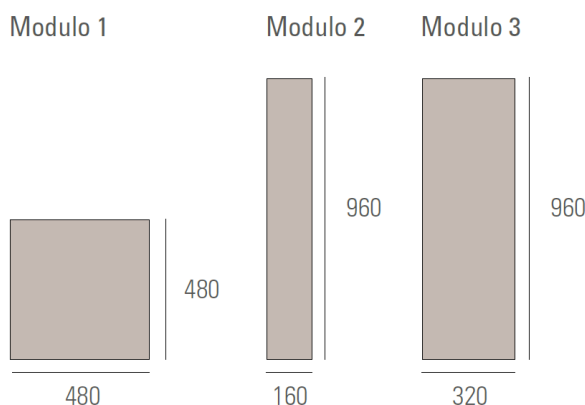
Listone Giordano® Natural Genius Foxtrot è proposto in moduli con tre forme geometriche, una quadrata e due rettangolari, progettate secondo rapporti capaci di generare un elegante equilibrio tra linee e superfici, tra materia e colore, nel puro segno della modernità.

## DIMENSIONI E CARATTERISTICHE PRINCIPALI

Listone Giordano® Natural Genius Foxtrot è offerto in due diverse versioni:

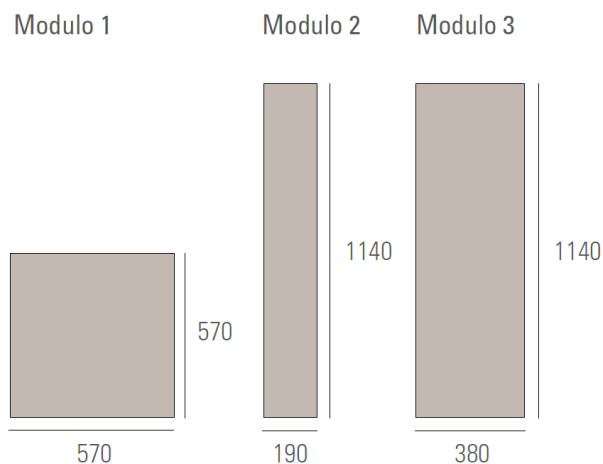
- 1) la versione **rivestimento a pavimento** che risponde ai requisiti dettati dalla Norma UNI EN 14354:2017 "Pannelli a base di legno - Rivestimenti per pavimenti con piallacci"
- 2) la versione **pavimento in legno** che risponde ai requisiti dettati dalla Norma UNI EN 13489:2018 "Pavimentazioni di legno - Elementi multistrato con incastro".

### 1) RIVESTIMENTO A PAVIMENTO



<b>SPESSORE TOTALE</b>	13 mm
<b>SPESSORE STRATO A VISTA</b>	1 mm di tranciato di legno Rovere
<b>PESO</b>	9 Kg/m <sup>2</sup>
<b>SUPPORTO</b>	multistrato controbilanciato
<b>POSA</b>	incollato
<b>PROFILO</b>	incastri femmina su tutti i lati unione tramite speciali anime comprese nella fornitura bisellatura su tutti i lati
<b>INCOLLAGGIO NOBILE-SUPPORTO</b>	Rispondente ai requisiti della <i>Classe D4 della norma UNI EN 204</i>

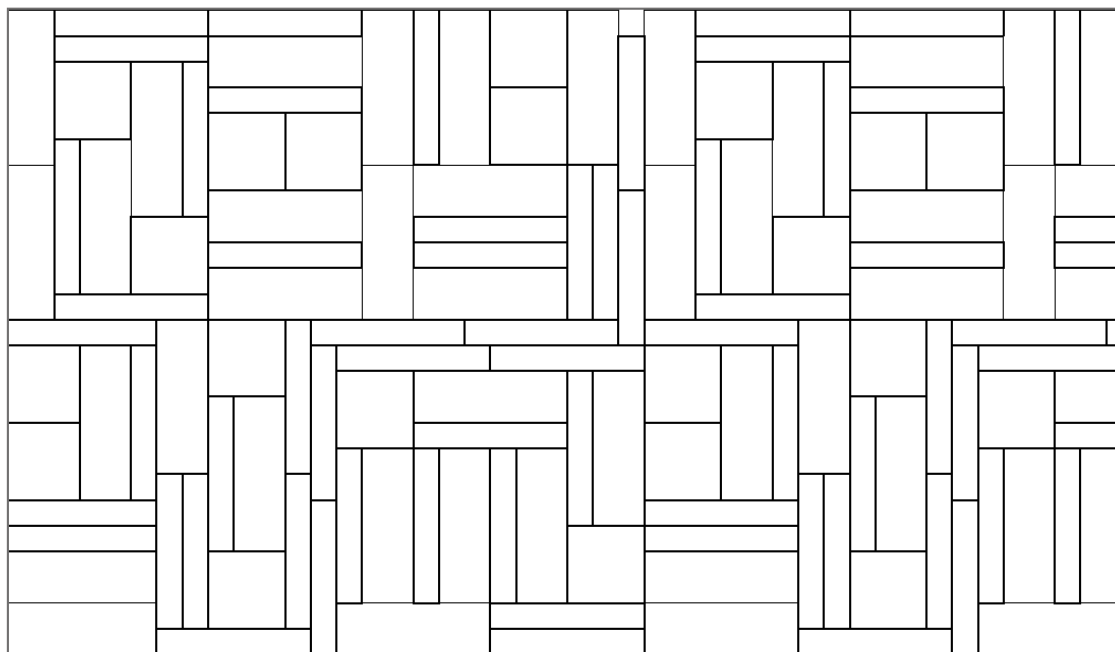
## 2) PAVIMENTO IN LEGNO



<b>SPESSORE TOTALE</b>	12,5 mm
<b>SPESSORE STRATO A VISTA</b>	3,5 mm di legno segato Rovere
<b>PESO</b>	9 Kg/m <sup>2</sup>
<b>SUPPORTO</b>	multistrato di Betulla
<b>POSA</b>	incollato
<b>PROFILO</b>	gli elementi sono realizzati con profilo maschio e femmina sui due bordi longitudinali e con profilo femmina sui due bordi trasversali unione tramite speciali anime comprese nella fornitura bisellatura su tutti i lati
<b>INCOLLAGGIO NOBILE-SUPPORTO</b>	rispondente ai requisiti della <i>Classe D4 della norma UNI EN 204</i> rispondente ai requisiti della <i>norma JAS type II</i> (ciclo costituito da 2 ore in acqua a 70°C e subito dopo 3 ore in stufa ventilata da laboratorio a 60°C)

Per verificare la disponibilità delle varie versioni di Listone Giordano® consultare il listino prezzi al momento in vigore.

## **GEOMETRIA DI POSA**



In questo prodotto lo sfrido dovuto ai tagli perimetrali è normalmente compreso tra il 5% e il 10%, ma può variare sensibilmente in funzione della geometria della superficie da coprire.

Il nostro ufficio tecnico è a disposizione, sulla base di un disegno CAD fornito dal committente, per elaborare lo schema di posa e la distinta dei moduli necessari a coprire la superficie.

## SELEZIONI

I prodotti della collezione Listone Giordano® Natural Genius Foxtrot sono disponibili nelle seguenti selezioni:

- Rigata per il prodotto con strato a vista di spessore 1 mm
- Elegant (Fibramix) per il prodotto con strato a vista di spessore 3,5 mm

Per conoscere le necessarie informazioni sulle selezioni consultare l'apposita scheda:

[\*\*GC 01 - SELEZIONI LISTONE GIORDANO\*\*](#)



## FINITURE E LAVORAZIONI DI SUPERFICIE

I prodotti della collezione Listone Giordano® Natural Genius Foxtrot sono disponibili con le seguenti finiture:

- NaturPlus 2 Matt
- Oleonature
- Invisible Touch

Per conoscere le necessarie informazioni sulle finiture e sui trattamenti superficiali consultare l'apposita scheda:

[\*\*FP 01 - FINITURE E LAVORAZIONI DI SUPERFICIE LISTONE GIORDANO\*\*](#)



## INDICAZIONI PER LA POSA IN OPERA

La posa in opera dei prodotti della collezione Listone Giordano® Natural Genius Foxtrot può essere solo incollata.

Per conoscere le necessarie informazioni sulla posa in opera consultare l'apposita scheda:

[\*\*DL 01 - INDICAZIONI PER LA POSA IN OPERA LISTONE GIORDANO\*\*](#)



## PULIZIA, USO E MANUTENZIONE

Le finiture dei prodotti della collezione Listone Giordano® Natural Genius Foxtrot necessitano di una specifica pulizia e manutenzione e nell'uso occorre tenere conto di alcune avvertenze.

Per conoscere le necessarie informazioni sulla pulizia, uso e manutenzione consultare l'apposita scheda:

[\*\*CM 01 - PULIZIA, USO E MANUTENZIONE LISTONE GIORDANO\*\*](#)



## CERTIFICAZIONI



### BIOSPHERA

Biosphera è un sistema di marcatura basato sulla policy di green procurement Listone Giordano® che risponde all'esigenza di fornire al consumatore un'informazione di sintesi quanto più chiara e utile sulla provenienza delle materie prime impiegate.

Molti prodotti della collezione Listone Giordano® offrono sia nel loro strato nobile che nel loro supporto i marchi *Biosphera certified* che identifica materie prime la cui gestione forestale è certificata secondo standard riconosciuti a livello internazionale (FSC®, PEFC, SFI, OLB, LEI, etc.) o *Biosphera controlled* che identifica materie prime la cui provenienza legale e gestione forestale, pur non essendo ancora certificata, è comunque avvalorata da audit specifici e evidenze documentali.



### FSC®

FSC® si dedica alla promozione della gestione responsabile delle foreste del mondo.

Richiedi i prodotti certificati FSC®.



### PEFC

Certificazione della catena di custodia che garantisce la provenienza dei prodotti da foreste gestite in maniera ecosostenibile.



### MARCATURA CE

Tutti i prodotti della collezione Listone Giordano® rispondono ai requisiti dettati dalla normativa sulla marcatura CE relativa ai pavimenti in legno.



### CERTIFICAZIONE PER GIOCATTOLI

Tutte le finiture Listone Giordano® sono omologate secondo la norma EN71-3 che garantisce l'idoneità per utilizzo nei giocattoli per bambini.



### EMISSIONI NELL'ARIA

Certificazione francese sulle emissioni di Composti Organici Volatili.

Tutti i prodotti Listone Giordano® che sono stati testati secondo le modalità previste dal Decreto francese n°2011-321, hanno conseguito la classe di emissione A+, la più restrittiva tra quelle previste dal medesimo Decreto.



### FORMALDEIDE

Tutti i prodotti della collezione Listone Giordano® rispettano i limiti imposti dalla classe E1, la più restrittiva tra le classi definite dalla normativa europea in vigore (UNI EN14342).

## US TSCA

### CERTIFICAZIONI CARB2 / TSCA TITLE VI

Tutti i pannelli in multistrato di legno utilizzati per la realizzazione dei pavimenti Listone Giordano® rispondono ai requisiti stabiliti dallo standard US TSCA Phase 2 per le emissioni di Formaldeide, con limiti ben più restrittivi di quelli richiesti per la più prestante tra le classi europee, la E1.



### F-4 STARS

I pavimenti in legno Listone Giordano® rientrano nella classe di emissione di formaldeide F\*\*\*\* prevista dal sistema di classificazione definito dal ministero giapponese per il territorio, le infrastrutture, i trasporti e il turismo (MLIT).



**FINITURA ANTIBATTERICA CRYSTALCARE**

Le finiture XPlus2, NaturPlus2, NaturPlus2 Matt, MattPlus, Invisible Touch ed Oleonature sono tutte certificate Antibatteriche dai laboratori di CATAS S.p.a secondo la norma ISO 22196:2007.



**TÜV PROFICERT - PRODUCT INTERIOR**

certifica che tutti i pavimenti 2 strati Listone Giordano® garantiscono la conformità ai criteri di salute e qualità più severi selezionati dal TÜV HESSEN (livello PREMIUM). Si tratta di una certificazione volontaria specificatamente sviluppata per i prodotti da costruzione destinati all'utilizzo interno.



**ISO 9001**

Certificazione del sistema di gestione aziendale per la qualità.

**ISO 14001**

Certificazione del sistema di gestione ambientale per lo stabilimento di Miralduolo di Torgiano (PG).



**ISO 45001**

Certificazione del sistema di gestione aziendale per la salute e sicurezza sul lavoro.

**MADE IN**

Tutti i prodotti della collezione Listone Giordano® sono prodotti Made in Italy.



**CERTIFICAZIONE IGNIFUGA**

Nella seguente tabella sono riportate le classi di reazione al fuoco dei vari prodotti

PRODOTTO	FINITURA	CLASSE DI REAZIONE AL FUOCO (secondo i requisiti dettati dalla norma EN14342 sulla marcatura CE)
Listone Giordano® Natural Genius Foxtrot Versione pavimento in legno	NaturPlus2 Matt	Cfl-s1
	Oleonature	Dfl-s1   su richiesta <b>Olio ignifugo: Cfl-s1</b>
	Invisible Touch	Dfl-s1   su richiesta <b>Invisible Touch ignifugo: Cfl-s1</b>

*La classe Cfl-s1 per posa incollata è valida in caso di incollaggio del parquet su supporto incombustibile ed anche di incollaggio, mediante colla Ecolfit® Listone Giordano®, su materassino di spessore 4 mm composto da granuli di gomma SBR ancorati pressati a caldo con leganti poliuretanic (massa areica 2,9 ± 0,2 kg/m²) a sua volta incollato su supporto incombustibile mediante colla Ecolfit® Listone Giordano®.*

**VOCE DI CAPITOLATO LISTONE GIORDANO® NATURAL GENIUS FOXTROT**

(versione 1 Rivestimento a pavimento)

Il rivestimento a pavimento dovrà essere eseguito mediante incollaggio omogeneo al sottofondo di un prodotto costituito da elementi a tre strati di legno di spessore totale 13 mm e di forme geometriche quadrata (1 modulo) e rettangolare (2 moduli) di diversa fattura e dimensione e perfettamente integrabili tra loro (tipo Listone Giordano® **Natural Genius Foxtrot** della Margaritelli SpA).

Lo strato nobile dovrà essere realizzato con elemento unico di legno tranciato della specie legnosa Rovere, dovrà avere uno spessore di 1 mm ed il proprio contorno (perimetro esterno) dovrà essere evidenziato da una leggera bisellatura.

L'aspetto del legno, in superficie, dovrà rispondere ad una selezione che preveda venatura rigata, colore sostanzialmente omogeneo. Presenza di piccoli nodi, talvolta aperti, e segni naturali della specie legnosa.

Lo strato di supporto dovrà essere realizzato con legno multistrato e dovrà essere dotato anche di strato di controbilanciamento posizionato nella contro faccia del prodotto.

L'incollaggio tra lo strato nobile ed il supporto dovrà essere eseguito mediante colle speciali completamente prive di solventi, di formaldeide e di contenuti di pentaclorofenolo, e ad elevata resistenza, rispondenti ai requisiti di adesione di incollaggio della classe D4 della norma UNI EN 204.

La finitura dovrà essere applicata a livello industriale (prefinito) su superficie spazzolata e dovrà essere costituita da prodotti vernicianti a base acrilica, privi di formaldeide e di emissione di solventi, applicati in più mani e con aspetto opaco, lucentezza circa 3-5 gloss e colorazione .....(1)..... (tipo finitura ...**(2)**... della Margaritelli SpA).

La finitura dovrà possedere sostanze non tossiche antimicrobiche o biocidi integrate nella struttura della finitura stessa con potere antimicrobico ad ampio spettro (tipo tecnologia Crystalcare Listone Giordano®).

Il pavimento dovrà garantire la conformità ai criteri di salute e qualità selezionati dal TÜV HESSEN (livello PREMIUM) e dovrà anche rientrare nella classe di emissione di formaldeide F\*\*\*\* (F 4 stars) prevista dal sistema di classificazione definito dal ministero giapponese per il territorio e le infrastrutture

(1)	(2)
leggermente sbiancato	<b>Naturplus 2 Matt Biancospino</b>
sbiancato	<b>Naturplus 2 Matt Montblanc</b>
grigio tortora	<b>Naturplus 2 Matt Tortora</b>

**VOCE DI CAPITOLATO LISTONE GIORDANO® NATURAL GENIUS FOXTROT**

(versione 2 Pavimento in legno)

Il rivestimento a pavimento dovrà essere eseguito mediante incollaggio omogeneo al sottofondo di un pavimento in legno costituito da elementi a due strati di spessore totale 12,5 mm e di forme geometriche quadrata (1 modulo) e rettangolare (2 moduli) di diversa fattura e dimensione e perfettamente integrabili tra loro (tipo Listone Giordano® **Natural Genius Foxtrot** della Margaritelli SpA).

Lo strato nobile dovrà essere realizzato con elementi di legno segato della specie legnosa Rovere, dovrà avere uno spessore di 3,5 mm ed il proprio contorno (perimetro esterno) dovrà essere evidenziato da una leggera bisellatura.

L'aspetto del legno, in superficie, dovrà rispondere ad una selezione che preveda venatura mista, variegature di colore e piccoli nodi talvolta anche consolidati o parzialmente stuccati.

Lo strato di supporto dovrà essere realizzato con legno compensato multistrato di betulla, composto da più strati incollati tra loro a fibre incrociate mediante colle speciali ad elevata resistenza che rispondano alla certificazione US CARB 2 / TSCA TITLE VI.

Tale strato di supporto dovrà anche recare dei tagli trasversali che servano per conferire flessibilità al prodotto.

L'incollaggio tra lo strato nobile ed il supporto dovrà essere eseguito mediante colle speciali completamente prive di solventi, di formaldeide e di contenuti di pentaclorofenolo, e ad elevata resistenza, rispondenti ai requisiti di adesione di incollaggio della JAS Type II (Japanese Agricultural Standard) nonché della classe D4 della norma UNI EN 204.

La finitura dovrà essere applicata a livello industriale (prefinito) su superficie spazzolata e dovrà essere costituita da prodotti .....(1)....., privi di formaldeide e di emissione di solventi, applicati in più mani e con aspetto .....(2)..... e colorazione .....(3)..... (tipo finitura ...**(4)**... della Margaritelli SpA).

La finitura dovrà possedere sostanze non tossiche antimicrobiche o biociti integrate nella struttura della finitura stessa con potere antimicrobico ad ampio spettro (tipo tecnologia Crystalcare Listone Giordano®).

Il pavimento dovrà garantire la conformità ai criteri di salute e qualità selezionati dal TÜV HESSEN (livello PREMIUM) e dovrà anche rientrare nella classe di emissione di formaldeide F\*\*\*\* (F 4 stars) prevista dal sistema di classificazione definito dal ministero giapponese per il territorio e le infrastrutture

(1)	(2)	(3)	(4)
vernicianti a base acrilica	opaco lucentezza circa 3-5 gloss	leggermente sbiancato	<b>NaturPlus2 Matt Biancospino</b>
		sbiancato	<b>NaturPlus2 Matt Montblanc</b>
		grigio tortora	<b>NaturPlus2 Matt Tortora</b>
a base di oli naturali	opaco	marrone/rossiccio	<b>Oleonature Fiesole</b>
		leggermente sbiancato	<b>Oleonature Biancospino</b>
		sbiancato	<b>Oleonature Montblanc</b>
		grigio tortora	<b>Oleonature Tortora</b>
vernicianti a base acqua	opaco	Rovere evaporato	<b>Invisible Touch</b>

TS 14 – Ottobre 2023